

**An English language learner, or ELL, is a student who has extra support learning English in school. There are 4.9 million ELLs in the United States.\***



*\*In 2016, according to the National Center for Education Statistics*

## Identifying a student as an ELL



1. You answered questions about the languages you use at home.



2. A test measured your child's academic English skills in listening, reading, speaking, and writing.



3. Your child can have instruction in English, in addition to other classes.

ELLs take an academic English language test every year. Test information helps teachers plan how best to teach your child. Test scores also help teachers know when your child can stop receiving English language support. You can use test information to advocate for your child at school. Talk with your child's teachers about:

- When you will receive test scores and how to track your child's progress.
- How you can support your child's language learning at home.
- How support changes as your child builds academic English language skills.
- When students stop receiving English language support.

### Questions you can ask

- What are the goals for my child?
- How does learning English fit with other skills my child is learning?
- How do you include students' languages and cultures at school?

**Ask about English language learning at your child's school.**

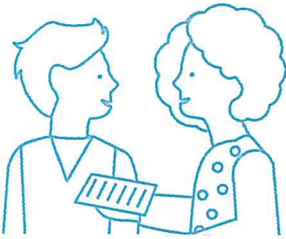
**Students are tested every year, but you have the right to accept or decline language support.**

**Un aprendiz del idioma inglés o ELL (por sus siglas en inglés) es un estudiante que recibe apoyo adicional en la escuela para el aprendizaje del lenguaje. Hay 4.9 millones de estudiantes ELL en los Estados Unidos.\***



*\*En 2016, de acuerdo con el Centro Nacional de Estadísticas de la Educación*

### Cómo se identifica a un estudiante como ELL



1. Usted contestó preguntas acerca del lenguaje que usa en casa.



2. Mediante una prueba se determinaron las habilidades de inglés académico de comprensión auditiva, lectura, expresión oral y escritura de su hijo/a.



3. Su hijo/a puede recibir instrucción en inglés, además de otras clases.

Los estudiantes ELL toman una prueba de inglés académico todos los años. La puntuación de la prueba ayuda a los maestros a planificar el mejor método de enseñanza para su hijo/a. Estas puntuaciones también ayudan a los maestros a determinar cuándo su hijo/a puede dejar de recibir apoyo lingüístico. Usted puede usar la información de la prueba para apoyar a su hijo/a en casa. Hable con los maestros de su hijo/a acerca de los siguientes temas:

- Cuándo recibirá las puntuaciones de las pruebas y cómo dar seguimiento al progreso de su hijo/a.
- Cómo puede apoyar el aprendizaje del idioma de su hijo en casa.
- Cómo cambia el apoyo a medida que su hijo/a desarrolla habilidades lingüísticas del inglés académico.
- Cuándo dejan los estudiantes de recibir apoyo lingüístico del idioma inglés.

#### Preguntas que puede hacer

- ¿Cuáles son los objetivos para mi hijo/a?
- ¿Cómo coincide el aprendizaje del inglés con otras habilidades que mi hijo/a está adquiriendo?
- ¿Cómo incluir los idiomas y las culturas de los estudiantes en la escuela?

**Pregunte acerca del aprendizaje del idioma inglés de su hijo/a en la escuela.**

**Cada año se evalúa a los estudiantes, pero usted tiene el derecho de aceptar o rechazar el apoyo lingüístico.**